



*Combien me coûte le trajet pour aller travailler à Saint-Martin-de-Crau ?*

Commune	Coût du déplacement journalier	Couût Total Mensuel
Raphèle	0,94 €	20,05 €
Mouriès	1,24 €	26,45 €
Maussane-les-Alpilles	1,46 €	31,14 €
Paradou	1,46 €	31,14 €
Les Baux-de-Provence	2,08 €	44,37 €
Aureille	2,26 €	48,21 €
Fontvieille	2,44 €	52,05 €
Arles	2,36 €	50,34 €
Saint-Rémy-de-Provence	2,88 €	61,43 €
Miramas	2,48 €	52,90 €
Fourques	2,58 €	55,03 €
Eygalières	3,34 €	71,24 €
Saint-Étienne-du-Grès	3,12 €	66,55 €
Mas-Blanc-des-Alpilles	3,62 €	77,21 €
Grans	5,96 € *	127,13 € *
Eyragues	3,74 €	79,77 €
Istres	3,22 €	68,68 €
Eyguières	6,04 € *	128,83 € *
Maillane	4,00 €	85,32 €
Tarascon	3,48 €	74,23 €
Salon	6,94 € *	148,03 € *
Mollégès	3,94 € *	84,04 € *
Lamanon	6,66 € *	142,06 € *
Fos sur mer	3,46 €	73,80 €

\* Trajet comportant un péage

# LES RESEAUX DE TRANSPORT



## Réseau ENVIA

- Le réseau de transport de la communauté d'agglomération Arles Crau Camargue Montagnette.

- 1) Ticket unitaire : 1 euro
- 2) Carnet de 10 tickets (tarif normal) : 8 euros
- 3) Pass'journée : 2.5 euros
- 4) Gratuité du réseau pour les séniors, les bénéficiaires du RSA, les invalides à plus de 80%
- 4) Abonnement mensuel de 8 euros pour les demandeurs d'emploi

Retrouvez toutes les offres tarifaires et les infos du réseau sur :

[www.tout-envia.com](http://www.tout-envia.com) ou 0 810 000 818



## Réseau Carreize

- Le réseau de transport du conseil général des bouches du Rhône. Tous vos déplacements, itinéraires et horaires sur le département (réseau Carreize, TER, Envia ...):

[www.lepilote.com](http://www.lepilote.com)



## Réseau T.E.R et L.E.R

- Les horaires sur :  
[ter-sncf.com/paca](http://ter-sncf.com/paca) ou 0 800 114 023  
[www.info-ler.fr](http://www.info-ler.fr) ou 0 821 202 203  
«Votre itinéraire sans voiture en paca » [www.pacamobilite.fr](http://www.pacamobilite.fr)



### Plus d'infos sur les dispositifs et aides à la mobilité !

Consultez la plaquette « Dispositifs et aides à la mobilité » réalisée par la maison de l'emploi du pays d'Arles.

Disponible en téléchargement sur [www.mdepaysdarles.fr](http://www.mdepaysdarles.fr)

— Pourquoi cette plaquette ? —

Sur le vaste pays d'Arles, la problématique de la mobilité et des transports touche une grande partie de la population. C'est pourquoi, la maison de l'emploi du Pays d'Arles mène une action d'information et de sensibilisation sur cette thématique, en créant notamment ce document qui permet d'informer le public sur les coûts et les temps de déplacements.

[www.mdepaysdarles.fr](http://www.mdepaysdarles.fr)

— Les membres fondateurs —



Année 2015



(tout le monde s'y retrouve)  
(tout le monde s'y retrouve)



## CARTOMOBILE

*Je travaille à Saint-Martin-de-Crau et j'habite à ...*

maison de l'emploi du Pays d'Arles 4,av. de plaisance 13310 Saint-Martin-de-Crau

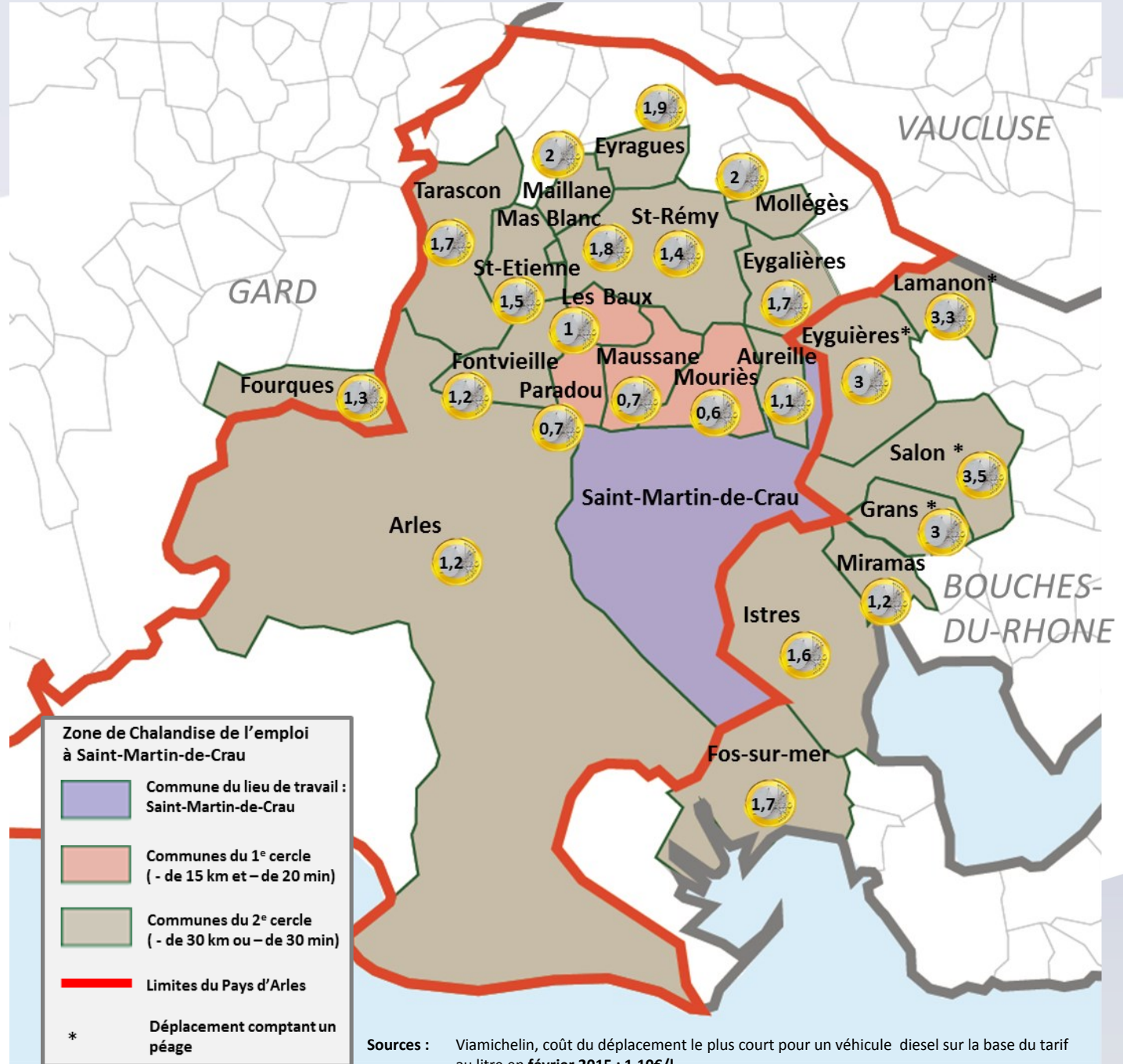
☎ : 04 90 97 52 69 ☎ : [www.mdepaysdarles.fr](http://www.mdepaysdarles.fr)



## Combien de temps pour aller travailler à Saint-Martin-de-Crau ?

Commune	Distance Aller-retour (en km)	Temps de trajet domicile-travail Aller-Retour
Raphèle	15	0:16
Mouriès	19	0:22
Maussane-les-Alpilles	20	0:28
Paradou	20	0:28
Les Baux-de-Provence	28	0:38
Aureille	34	0:42
Fontvieille	34	0:42
Arles	36	0:36
Saint-Rémy-de-Provence	38	0:54
Miramas	40	0:46
Fourques	42	0:38
Eygalières	46	1:00
Saint-Étienne-du-Gès	46	0:56
Mas-Blanc-des-Alpilles	48	1:06
Grans	48	0:40
Eyragues	50	0:50
Istres	50	1:00
Eyguières	52	0:42
Maillane	52	0:52
Tarascon	52	0:52
Salon	52	0:42
Mollégès	56	1:08
Lamanon	60	0:56
Fos sur mer	62	1:00

## Coût du déplacement pour aller travailler à Saint-Martin-de-Crau



Sources : Viamichelin, coût du déplacement le plus court pour un véhicule diesel sur la base du tarif au litre en février 2015 : 1,10€/l

Insee enquête sur les espace de résidence 2004

Réalisation : Maison de l'emploi du Pays d'Arles 2015